

**Thank you** for choosing Springs Window Fashions. Your window treatment has been custom-sized based on your specifications with the highest standards of quality and craftsmanship. Follow the easy step-by-step instructions to install your window treatment. Should you need additional support, please feel free to call our Customer Service Center at 1-800-221-6352 or email us at windowfashions@spring-windowfashions.com. We will be glad to help you.

For additional safety information in Canada, contact 1-866-662-0666.

**Gracias** por elegir Springs Window Fashions. Su decoración para ventanas se ha confeccionado a la medida según sus especificaciones y con los estándares más altos de calidad y fabricación. Siga las sencillas instrucciones detalladas para instalar su decoración para ventanas. Si necesita asistencia adicional, comuníquese con nuestro Centro de servicio al cliente al 1-800-221-6352 o por correo electrónico a windowfashions@springwindowfashions.com. Será un gusto poder ayudarlo.

Para poder obtener más información de seguridad en Canadá, comuníquese al 1-866-662-0666.

**Merci** d'avoir choisi Springs Window Fashions. Votre couvre-fenêtre a été taillé sur mesure selon vos spécifications en respectant les normes les plus élevées de qualité et de fabrication. Suivez les directives étape par étape faciles pour installer votre couvre-fenêtre. Si vous avez besoin d'aide supplémentaire, n'hésitez pas à communiquer avec notre centre de service à la clientèle au 1-800-221-6352 ou envoyez-nous un courriel à windowfashions@springwindowfashions.com. Nous serons heureux de vous aider.

Pour obtenir des renseignements supplémentaires sur la sécurité au Canada, composez le 1-866-662-0666



## HOW TO INSTALL CÓMO INSTALAR COMMENT INSTALLER

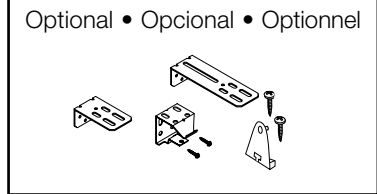
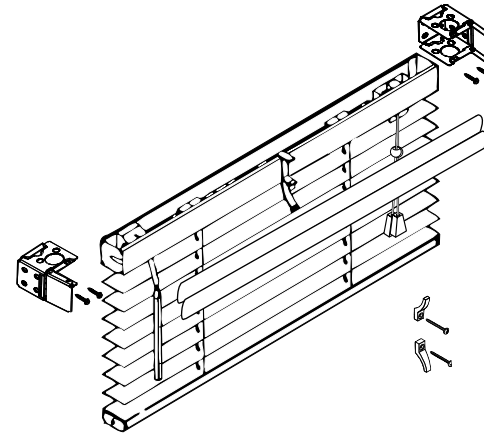
**Inside, Outside, Ceiling-mount or Special Shape Aluminum Blinds with Box Brackets**

**Las persianas horizontales de aluminio, vinil o acrílico con forma especial de montaje empotrado, exterior o en el techo mediante soportes de caja**

**Des stores en aluminium avec supports à cliquet de forme spéciale, à l'intérieur, à l'extérieur ou au plafond**



**Everything needed to install your shade**  
**Todo lo necesario para instalar su persiana**  
**Tout le nécessaire pour installer le store**



Not all blinds supplied with valance  
No todas las persianas vienen con la faja decorativa  
Certains stores sont livrés sans cantonnière

Center Support Bracket Requirements	
Blinds on 1 x 1" Headrail	
Widths:	Center Brackets:
up to 48 in	0
48 1/4 in to 96 in	1
96 1/4 in to 144 in	2
144 1/4 in to 192 in	3

Requisitos del Soporte Central de Apoyo	
Persianas en el riel superior de 2.54 cm x 2.54 cm	
Anchuras:	Soportes de Central:
Hasta 121.92 cm	0
De 122.07 cm a 243.84 cm	1
De 244 cm a 365.76 cm	2
De 365.91 cm a 487.68 cm	3

Supports de Central Exigences	
Stores sur 1x1 po boîtier	
Largeurs:	Supports de Central:
Jusqu'à 48 po	0
48 1/4 po à 96 po	1
96 1/4 po à 144 po	2
144 1/4 po à 192 po	3

Center Support Bracket Requirements	
All Other Blinds	
Widths:	Center Brackets:
up to 60 in	0
60 1/4 in to 96 in	1
96 1/4 in to 144 in	2
144 1/4 in to 192 in	3

Requisitos del Soporte Central de Apoyo	
Todas las Demás Persianas	
Anchuras:	Soportes de Central:
Hasta 152.40 cm	0
De 152.55 cm a 243.84 cm	1
De 244 cm a 365.76 cm	2
De 365.91 cm a 487.68 cm	3

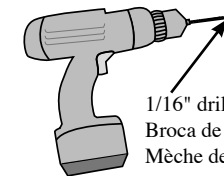
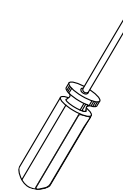
Supports de Central Exigences	
Tous les autres stores	
Largeurs:	Supports de Central:
Jusqu'à 60 po	0
60 1/4 po à 96 po	1
96 1/4 po à 144 po	2
144 1/4 po à 192 po	3

Valance Clip Requirements	
All Blinds with a Valance	
Widths:	Valance Clips:
up to 36 in	2
36 1/4 in to 62 in	3
62 1/4 in to 88 in	4
88 1/4 in to 114 in	5
114 1/4 in to 140 in	6
140 1/4 in to 144 in	7

Requisitos del Sujetadores de Cenefa	
Todas las Persianas con una Cenefa	
Anchuras:	Sujetadores de Cenefa:
Hasta 91.44 cm	2
De 91.59 cm a 157.48 cm	3
De 157.64 cm a 233.52 cm	4
De 233.68 cm a 289.56 cm	5
De 289.72 cm a 355.60 cm	6
De 355.76 cm a 365.76 cm	7

Agrafes de Cantonnière Exigences	
Tous les stores avec une cantonnière	
Largeurs:	Agrafes de cantonnière:
Jusqu'à 36 po	2
36 1/4 po à 62 po	3
62 1/4 po à 88 po	4
88 1/4 po à 114 po	5
114 1/4 po à 140 po	6
140 1/4 po à 144 po	7

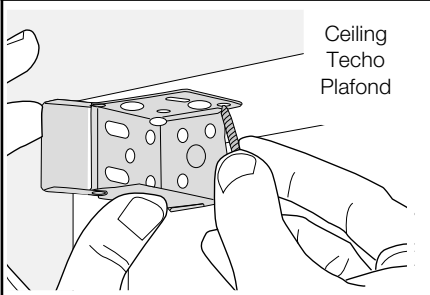
Tools needed • Herramientas necesarias • Outillage nécessaire



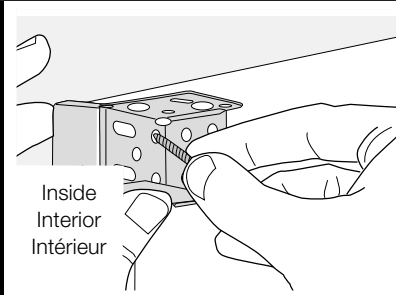
1/16" drill bit  
Broca de 1,6 mm  
Mèche de 1,6 mm

**1**

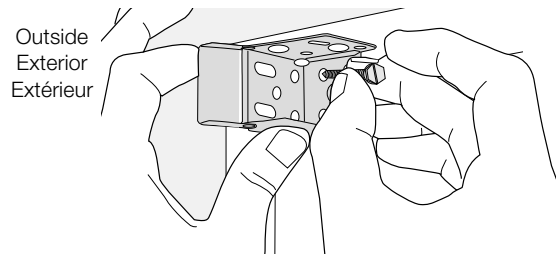
**Mark bracket location**  
**Marque el lugar de la ménsula**  
**Marquez la position du support**



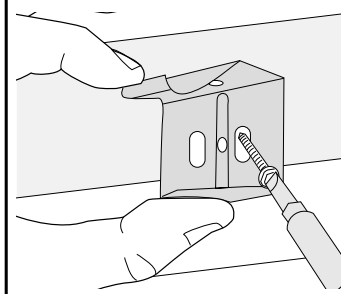
**OR**  
•  
**O**  
•  
**OU**



**OR • O • OU**

**1**

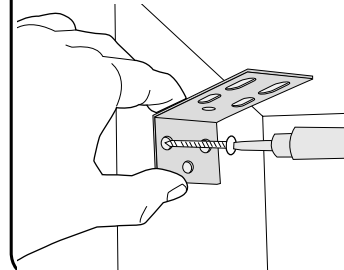
**Optional center support(s)/projection brackets**  
**Opcional soporte central/soportes de extensión**  
**Facultatif supports du centre/supports de projection**



Position the center support(s) in line with the mounting brackets so they will not interfere with the ladder tapes. Space evenly and keep out of the way of other working parts.

Ponga el soporte central en línea con las ménsulas de instalación de modo que no interfieran con las cintas de escalerillas. Ponga a espacios iguales y alejado de las piezas operacionales.

**OR • O • OU**

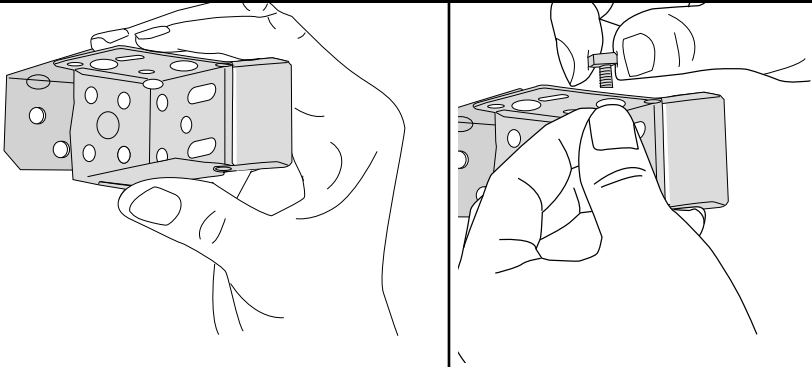


Placer les supports du centre dans le prolongement des supports de montage de manière à ne pas gêner l'échelle de support des lamelles. Placez-les à intervalles réguliers et hors de contact avec toute pièce mobile.

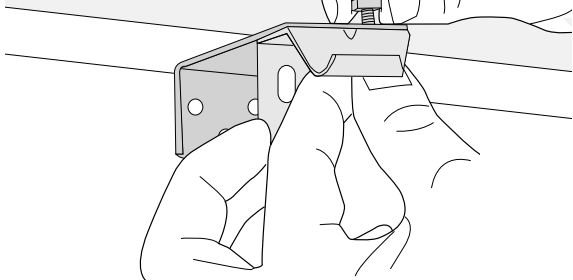
**1**

Optional center support(s)/projection brackets  
Opcional soporte central/soportes de extensión  
Facultatif supports du centre/supports de projection

projection brackets • soportes de extensión • supports de projection

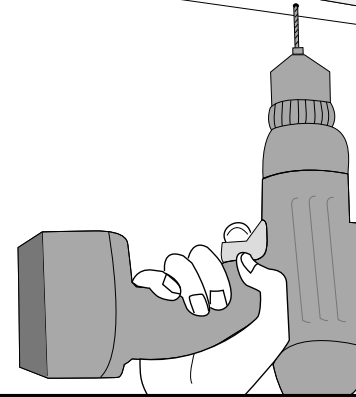


center support(s) • soporte central • supports du centre



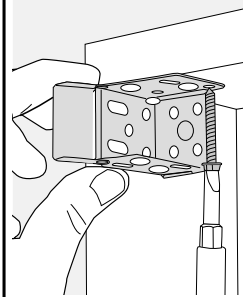
**2**

Drill holes  
Perfore agujeros  
Percez des trous

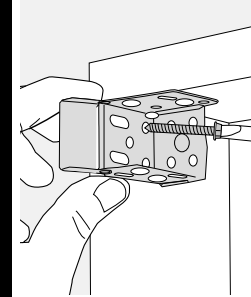


**3**

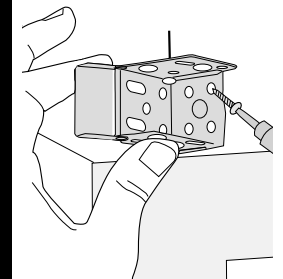
Screw in brackets  
Atornille las ménsulas  
Vissez les supports



OR  
•  
O  
•  
OU

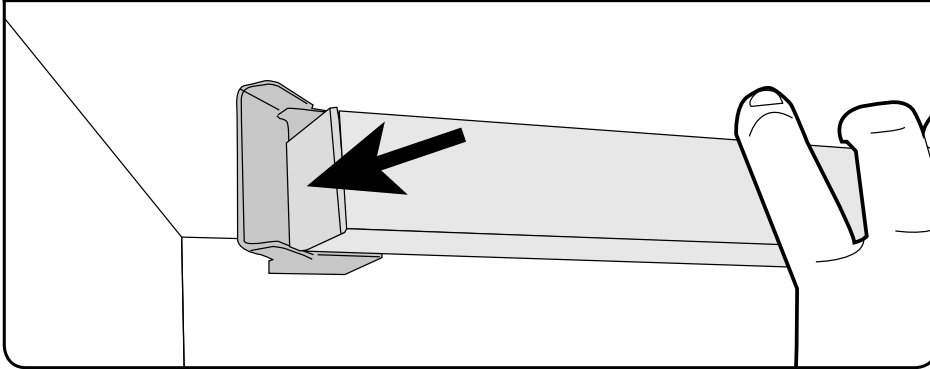


OR  
•  
O  
•  
OU

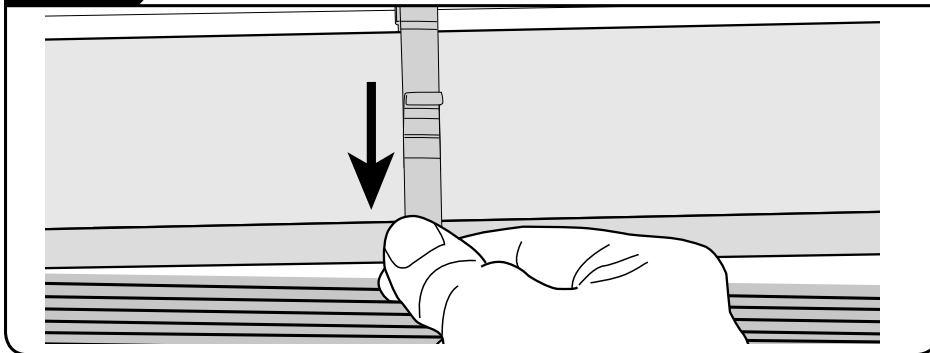


**4**

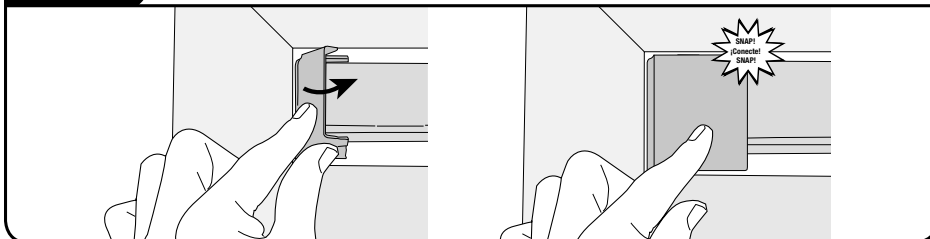
**Mount blind in brackets**  
**Instale la persiana en las ménsulas**  
**Fixez le store dans les supports**

**5**

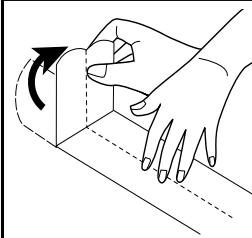
**Attach valance clip**  
**Ponga el sujetador de cenefa**  
**Fixez l'attache de cantonnière**

**6**

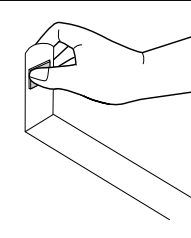
**Close door on brackets**  
**Cierre la puerta en las ménsulas**  
**Fermez la porte des supports**

**6**

**Optional valance with returns**  
**Opcional cenefa decorativa con retornos**  
**Facultatif cantonnière avec retours**

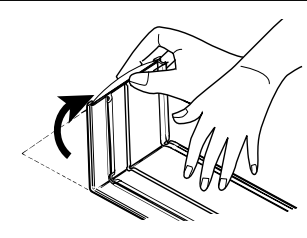


2 slat valance  
 Cenefa decorativa doble  
 Cantonnière à 2 lattes



1" wide slat  
 Cenefa de 2,5 cm de  
 Ancho latte de 2,5 cm

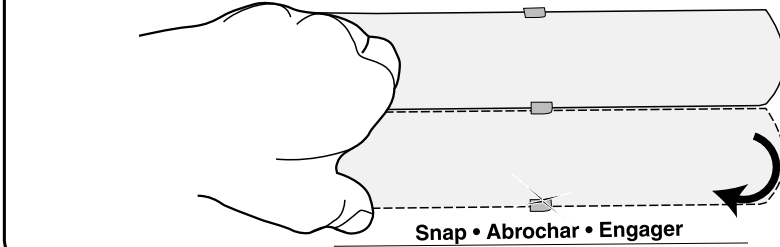
**OR**  
**•**  
**•**  
**•**  
**OU**



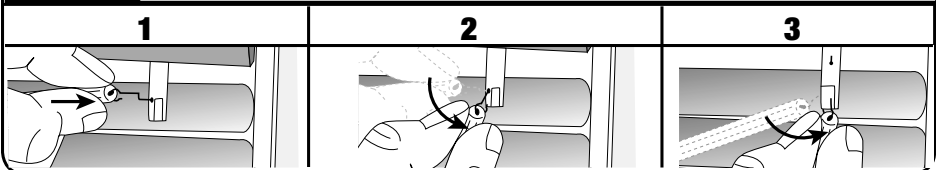
Deluxe channel valance  
 Cenefa decorativa acanalada  
 de lujo  
 Cantonnière profilée de luxe

**7**

**Attach valance**  
**Ponga la cenefa**  
**Fixez la cantonnière**

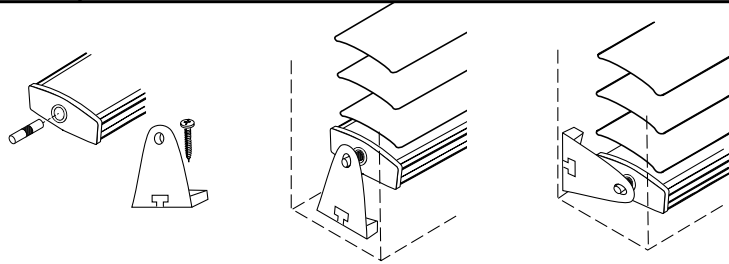
**8**

**Attach tilt wand**  
**Fijación de la varilla**  
**Fixation de la baguette d'inclinaison**



# 9

## Optional hold-down brackets Opcional soportes sostenedores Facultatif supports de retenue



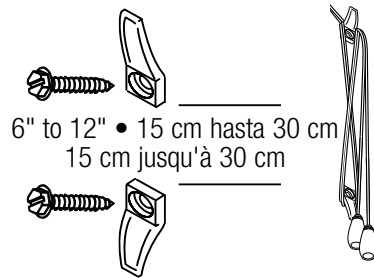
# 10

## Install cord cleat Instale la abrazadera para cordón Fixez le taquet du cordon

Install cord cleats 6" to 12" apart at a height out of reach of children. Wrap cords around cleats when not in use.

Instale los cordones antideslizantes separados de 15 cm hasta 30 cm, a una altura lejos del alcance de los niños. Envuelva los cordones alrededor del listón cuando no estén en uso.

Installer en espaçant de 15 cm à 30 cm po et à une hauteur hors d'atteinte des enfants.  
Cordes d'enveloppe autour des serre-câbles si non utilisable.



## Use warm water and mild non-abrasive liquid soap Use agua caliente y jabón líquido suave no raspante Utilisez de l'eau tiède et un savon doux liquide non abrasif

